

ZAC DES MOULINS SAINT-GEORGES-DE-DIDONNE

MAIRIE DE SAINT-GEORGES-DE-DIDONNE
1 Avenue des Tilleuls
17110 Saint-Georges-de-Didonne
Tél. 05 46 05 07 27

FICHE DE LOT Juillet 2024

**LOT
N° 23**

Maître d'ouvrage

SARL LES MOULINS
Avenue des Fourneaux
17690 ANGOULINS-SUR-MER

**Urbaniste / Concepteur
Architecte Conseil / VISA**

3A STUDIO
Atelier d'Architecture & d'Aménagement
224 rue Girardeau
37000 TOURS
Tél : 02 47 36 04 84
secretariat@3astudio.fr

Paysagiste / Urbaniste

AGENCE UH
6 rue du Marché
17 610 SAINT-SAUVANT

**BET VRD &
Environnement**

2 GIC
3 rue du Clos Fleuri
17 100 SAINTES

Géomètre Expert

SIT&A CONSEIL
4 rue de la Palenne - Chagnolet
17 139 Dompierre-sur-Mer

PLAN DE BORNAGE DU LOT N° 23

Echelle : 1/250



L'emplacement des branchements, plantations et équipements est indicatif. L'acquéreur devra avant toute demande de permis de construire, tenir compte de l'emplacement des réseaux sur le terrain, des implantations futures, des candélabres et des espaces verts. Les cotations et superficies ne seront définitives qu'après bornage des lots. L'acquéreur et/ou son constructeur devront prendre connaissance de l'état des lieux, de la topographie du lot concerné et se référer aux servitudes et annexes du document d'urbanisme en vigueur.

LEGENDE

- Limite parcelle
- 10** Numéro lot
- S : 100 m²** Surface lot
- 10.00 Cotation lot
- ⊙ Bornes
- 20.00 / 23.50 Cote altimétrique et courbes de niveau du T.N. suivant plan topo réalisé le 11/10/2022 par SIT&A Conseil
- Places de stationnement visiteurs en dalle O2D engazonnée
- Places de stationnement privées
- Places de stationnement PMR
- Accès automobile à la parcelle / places de midi
- Voirie en Enrobé
- Placette Enrobé grenailé
- Béton désactivé
- Cheminement doux en sablage calcaire
- Noues de collecte des eaux pluviales des voiries
- Zones traitées en espaces verts
- Caniveau type CC1
- Aire de présentation des ordures ménagères
- Plantations projetés Positions indicatives

CARACTERISTIQUES DE LA PARCELLE

SUPERFICIE DU LOT : 272 m²
SURFACE DE PLANCHER MAXIMALE : 130 m²
REFERENCE CADASTRALE
SECTION : AK n° en attente

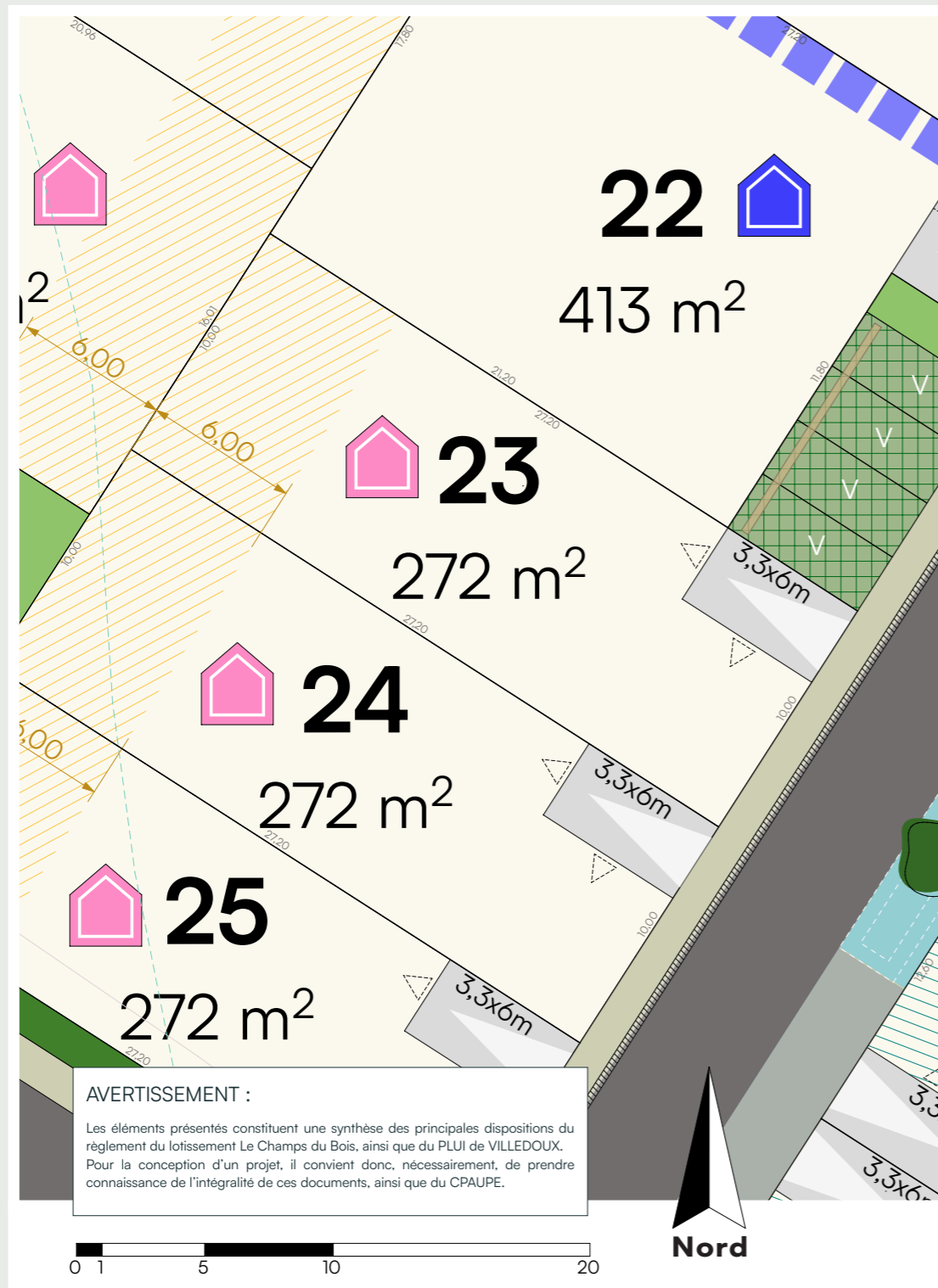
Dossier : 9191142 Fait le : 16 juillet 2024

Visa - M. PACAUD Philippe, Géomètre-Expert :



Dispositions spécifiques applicables au lot n° 23

* Les dimensions sur les plans de ces documents seront susceptibles d'être modifiés à la marge en fonction de la réalisation des travaux, des bornages et des contraintes de chantier. Ces fiches concernent les espaces privés et non les espaces publics communs qui pourront évoluer (positionnement des candélabres, des arbres, nature des matériaux...)



Plan Réglementaire - Implantation et Aspect des constructions
ZAC DES MOULINS - Saint-Georges-de-Didonne

Prescriptions architecturales

● Implantation de la construction

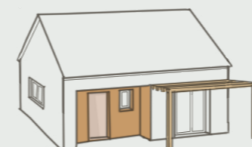
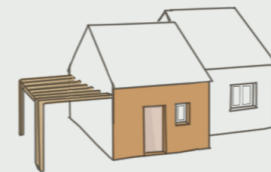
- Zone de hauteur limitée à RDC.
- Zone d'implantation limitée aux volumes secondaires, extensions et annexes à l'habitation. Dans cette zone, seules les constructions en Rez-de-Chaussée seront autorisées, soit une hauteur de 3m à l'égout du toit ou à l'acrotère.

● Aspect de la construction

- Terrain à bâtir de moins de 350m²

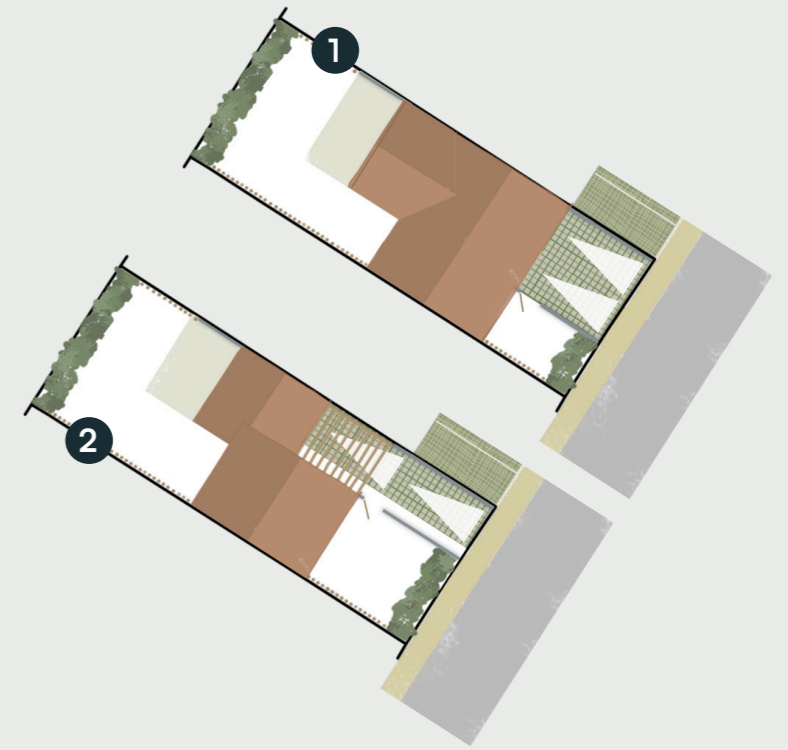
Les façades et pignons de l'habitation tournés vers une voie ou une emprise publique seront travaillés par la présence d'ouvertures.

La construction devra présenter un jeu de volume, visible depuis l'espace public (volume secondaire, différence de hauteur, retrait de façade, porche d'entrée...).



- > Un minimum de 10% des façades visibles depuis les voies et emprises publiques du quartier devront être traitées avec une couleur conforme au nuancier secondaire ou un bardage bois (ou matériaux d'aspect similaire). Ce traitement différent devra couvrir une ou plusieurs façades d'un volume secondaire, un pan de mur sur toute sa hauteur, un avancé ou un recul de façade ou un porche d'entrée.

- > Dans le cas d'un traitement des 10% des façades en couleur, un élément de la construction ou de l'aménagement du terrain sera traité en bois (volets, pergolas, carport, clôtures).



Toiture

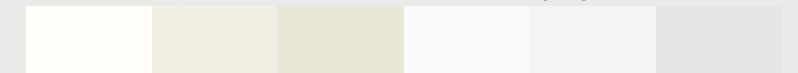


La forme de la toiture est libre, à condition de ne pas dépasser une pente de 70% pour les toitures à pans.

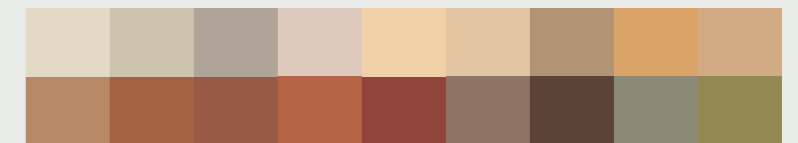
Les tuiles doivent être de type romane ou romane cannelée et de couleur orangé. Des matériaux différents peuvent être proposés.

Couleurs

Nuancier principal - Des teintes claires (blanc, beige, gris clair...)



Nuancier secondaire - Des teintes inspirées de pigment naturel (terre, ocre, brun...)

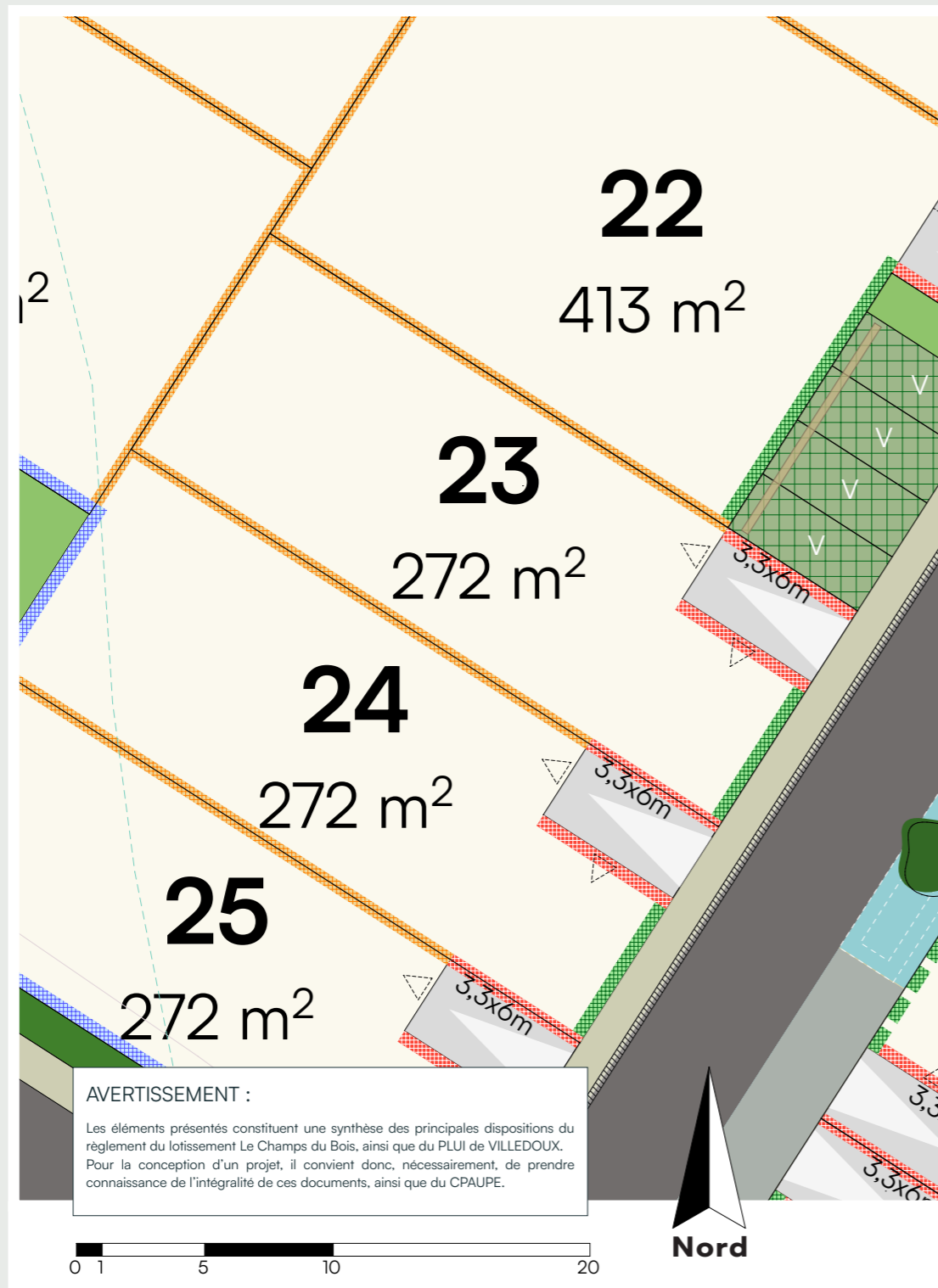


Les enduits seront colorés dans une teinte choisie dans le nuancier 1 ou 2. Les bardages bois et autres matériaux proposés (zinc, parement brique, bardage composite...) conserveront leur teinte naturelle ou seront colorés dans une teinte des nuanciers 1 ou 2. Les menuiseries seront d'une teinte choisie dans les nuanciers 1 ou 2. Les portes d'entrées pourront proposer une variante plus soutenue.



Dispositions spécifiques applicables au lot n° 23

* Les dimensions sur les plans de ces documents seront susceptibles d'être modifiées à la marge en fonction de la réalisation des travaux, des bornages et des contraintes de chantier. Ces fiches concernent les espaces privés et non les espaces publics communs qui pourront évoluer (positionnement des candélabres, des arbres, nature des matériaux...)

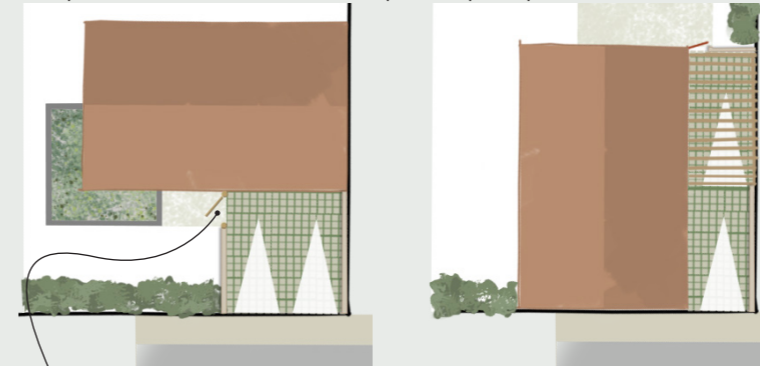


Plan Réglementaire - Prescriptions sur les clôtures
ZAC DES MOULINS - Saint-Georges-de-Didonne

Prescription sur l'aménagement extérieur des lots

● Stationnement sur la parcelle

Deux places de stationnements aériennes devront être créées sur la parcelle. L'emplacement de la première est indiqué sur le plan et devra être respecté. Une deuxième place devra être prévue en lien avec la première. Les deux places pourront être l'une à côté de l'autre (schéma 1) ou l'une derrière l'autre (schéma 2). Ces places resteront non closes depuis l'espace public.






Portillon en limite de l'aire de stationnement

Portillon derrière les places de midi

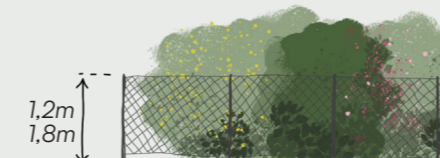
● Clôtures

Les clôtures installées en limite de parcelle devront obligatoirement respecter les prescriptions indiquées sur le plan des clôtures. Elles doivent apparaître dans le dossier du permis de construire.

-  Muret enduit sur les deux faces finition arrondie d'une hauteur de 1,2 mètre.
-  Ganivelle ou grillage souple d'une hauteur de 1,2 mètre doublé d'une haie basse fleurie.
-  Ganivelle ou grillage souple d'une hauteur maximale de 1,8 mètre doublée ou non d'une haie basse fleurie.

● Intégration des coffrets

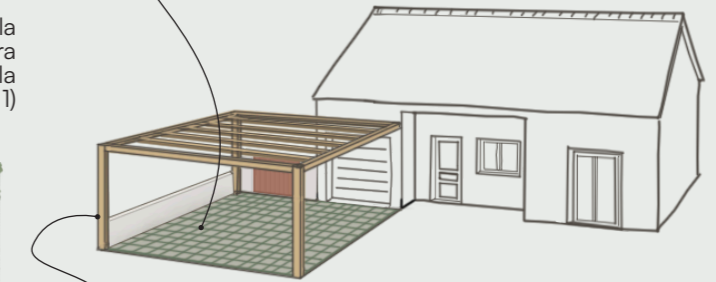
Les coffrets de branchement devront obligatoirement être intégrés dans un habillage bois ou dans le mur de la construction.



Revêtement de l'aire de stationnement

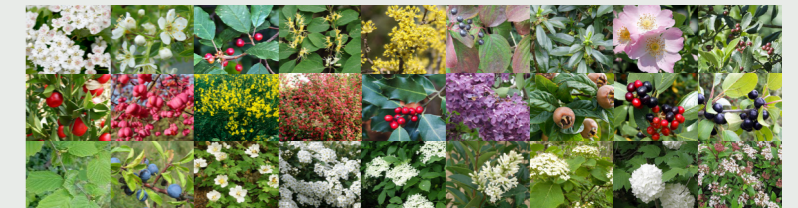


L'aire de stationnement intégrera obligatoirement du végétal dans son aménagement, soit par l'utilisation d'un revêtement enherbé soit par la création de bandes de roulement séparées par une surface enherbée.



Les places de stationnements pourront être couvertes d'un carport ou d'une pergolas en bois. Il sera obligatoirement d'une hauteur inférieure à celle de la construction. L'accès au carport depuis la voie ne devra pas être clos.

Les Haies - Palette végétale



Aubépine / Bois de Sainte-Lucie / Bourdaine / Camérisier à balais / Cornouiller mâle / Cornouiller sanguin / Daphné lauréole / Eglantier / Filaire / Fragon / Fusain d'Europe / Genêt d'Espagne / Groseiller à fleur / Houx / Lilas commun / Néflier / Nerprun alaterné / Nerprun purgatif / Noisetier / Prunellier / Rosier des champs / Spirée blanche / Sureau noir / Troène commun / Viorne lantane / Viorne obier / Viorne tin

Les haies ne devront pas dépasser une hauteur de 2 mètres. Elles seront composées d'essences variées, adaptées au terrain.



● Planter et aménager le jardin

L'imperméabilisation totale de la parcelle est interdite. Une surface minimum de 20m² du terrain devra être conservée en pleine terre. Cette surface pourra être engazonnée, accueillir un jardin potager, des jeux pour les enfants ou être plantée d'arbres et arbustes.

La plantation d'un arbre minimum est obligatoire sur la parcelle. Il sera choisi d'essence locale et en cohérence avec le projet de construction et ceux des terrains voisins.

● Gestion du pluvial

Les eaux pluviales seront intégralement gérées à la parcelle.

+ Le récupérateur d'eau de pluie
facile à installer et utile pour le jardin !

